



1. SPECIFICHE TECNICHE

MISURA DI TEMPERATURA A INFRAROSSI

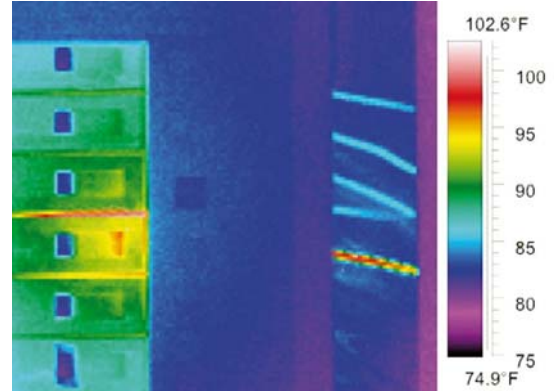
Campo	Sensibilità	Incertezza	Risoluzione sensore	Freq. di campionamento
0 ÷ 250°C	< 0.1°C	±2%lettura o ±2°C	80x80 pxl	9Hz

2. SPECIFICHE GENERALI

- Display: Colori, LCD, 2.8" con retroilluminazione
- 3 palette di colori disponibili: Rainbow, Ironbow, Scala di grigi
- Risposta spettrale: 7.5 ÷ 13µm
- Tipo sensore: FPA
- Sensibilità termica: < 0.1°C (0.18°F)
- Campo visivo (FOV): 17° x 17°
- Focalizzazione dell'immagine: Fissa con distanza minima 60cm
- Letture temperatura: °C, °F
- Modi di funzionamento: Automatico
- Correzione emissività: selezionabile da 0.1 a 1.0
- Alimentazione: batteria ricaricabile Li-ION 3.7V, 2200mAh
- Durata batteria: 5 ore di operazioni continue
- Alimentazione esterna: adattatore (>1000 caricabatteria
- Memorizzazione dati: mini-SD Flash card (>1000 immagini salvate @ 1GByte)
- Formato immagini salvate: JPG standard
- Interfaccia verso PC: min-USB
- Indice protezione meccanica: IP43
- Dimensioni (LxLaxH): 223x79x83mm
- Peso (con batteria): 340g
- Temperatura di lavoro: 0°C ÷ 50°C
- Temperatura di conservazione: -40°C ÷ 70°C

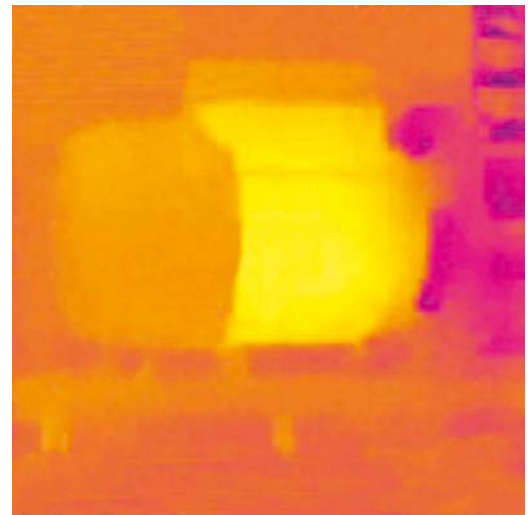
Questo strumento è conforme ai requisiti della Direttiva Europea EMC 2004/108/CEE

APPLICAZIONI DELLA TERMOCAMERA ULTRALEGGERA FLIR i5



Rilevazione problemi di tipo elettrico

Nella termoisimmagine è possibile osservare chiaramente un problema di un cavo di connessione elettrica surriscaldato



Controllo dispositivi meccanici

La termoisimmagine sulla pompa rileva la presenza di acqua nella bombola e quindi nessun problema di surriscaldamento



Controllo isolamento termico di abitazioni

La termoisimmagine evidenzia presenze di parti più "fredde" di un'abitazione denotando problemi di coibentazione